

ETO DENKI **EII**
THERMODAC
DATA LOGGER MODEL 5031A

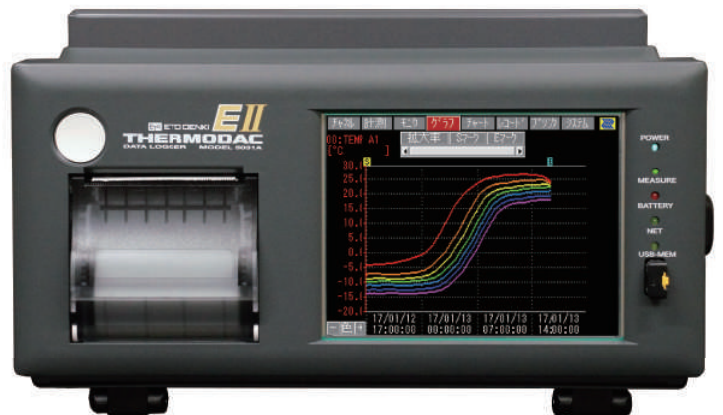
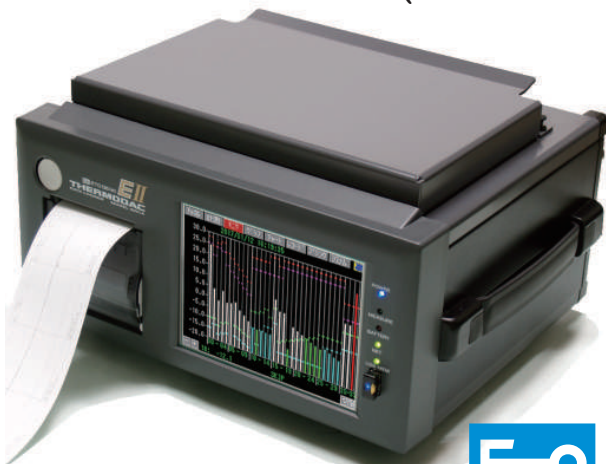
¥520,000
(税別)



サーモダックシリーズ最新5031A

パソコン不要のオールインワン・データロガー

- ◆ Web ブラウザで、設定・モニタ・計測ファイルのダウンロードが可能
- ◆ メールによる計測ファイルの自動転送、
FTPによる計測ファイルのアップロードが可能
- ◆ USB メモリにデータ保存及び、CF カードによるデータのバックアップ
- ◆ アナログ入力に対して積算平均計測が可能
- ◆ 汎用熱流センサシリーズ L33A, M55A, S11A の計測に完全対応
- ◆ アルミ基板の導入を含め独自の入力端子盤構造を新規開発し、
入力端子盤温度分布の均一化をさらに向上
- ◆ Pt100Ω 3線式、4線式を30点まで計測可能
- ◆ 3WAY電源 (AC100~240V、DC12V、内蔵ニッケル水素電池)



江藤電気株式会社

THERMODAC EII 仕様

DATA LOGGER MODEL 5031A

●アナログ入力信号の種類

熱電対: K、T、J、E、S、R、B、N、W、分解能 0.1°C
 直流電圧: ±64mV 分解能 1μV、±640mV、±6.4V、±32V
 白金測温抵抗体: PT100/JPT100 3線式または4線式、分解能 0.1°C、0.01°C
 プロセス信号: 1-5V (表示0.00~100.00%)
 湿度: 0-1Vを0.0~100.0%表示 ※温湿度センサーとアダプタ(オプション)使用時
 DI: 接点、電圧レベル (比較電圧1.5V) / 正論理・負論理
 アナログ測定点数: 30点 (00~29CH) ※+端子には金メッキ処理、

熱電対計測用の内部基準接点補償はPt100Ωによる端子盤温度補償方式

内部基準接点補償精度: ±0.3°C (端子盤温度分布を含む)

●パルス入力仕様

入力周波数範囲: DC~30KHz
 フィルタ使用時: 50Hz以下、チャタリング7mS以下、
 パルス幅10mS以上を検出
 フィルタ未使用時: 30KHz以下、
 パルス幅15μS以上を検出

チャンネル数: 4点 (30~33CHに対応)

●一般仕様

使用環境範囲: 周囲温度 0~40°C
 相対湿度: 10~85%RH. 以内 (但し、結露なき事)
 外形寸法: 166mm(H)、240mm(D)、290mm(W)
 重量: 約 5.5Kg

●AC電源

消費電力: 最大 20W
 電圧: AC100V~240V (AC85V~AC265V)
 周波数: 50Hz / 60Hz±2%
 AD同期検出: 商用電源使用時、50Hz / 60Hz 自動判定、
 DC電源移行時自動生成。

動作モード: 通常動作 / 内蔵電池充電 (SELECTスイッチ切換え)

●外部DC電源

消費電力: 最大 25W
 入力電圧: DC12V (DC10~26V)

●本体内部メモリ、CFカード、USBメモリ

CFカードとUSBメモリは付属品



インターバル	本体内部メモリ (バッテリー, 16Mバイト)	CFカード (DAT, 1Gバイト)	CFカード (CSV, 1Gバイト)	USBメモリ (CSV, 4Gバイト)
1秒	27時間	約79日	約990時間 (41日)	約3963時間 (165日)
6秒	166時間 (約7日)	約1.3年	約247日	約2.7年
10秒	約11日	約2.1年	約1.1年	約4.5年
30秒	約34日	約6.5年	約3.3年	約13.5年
1分	約69日	約13年	約6.7年	約27年
10分	約1.9年	約130年	約67年	約271年



江藤電気株式会社

<http://www.etodenki.co.jp>

本社 〒181-0004 東京都三鷹市新川1-10-16

お問い合わせは

e-mail info@etodenki.co.jp

東京 Tel 03-3305-2211 Fax 03-3305-2220

●製品の仕様は改良その他により予告無く変更になる場合がありますのであらかじめご了承下さい。