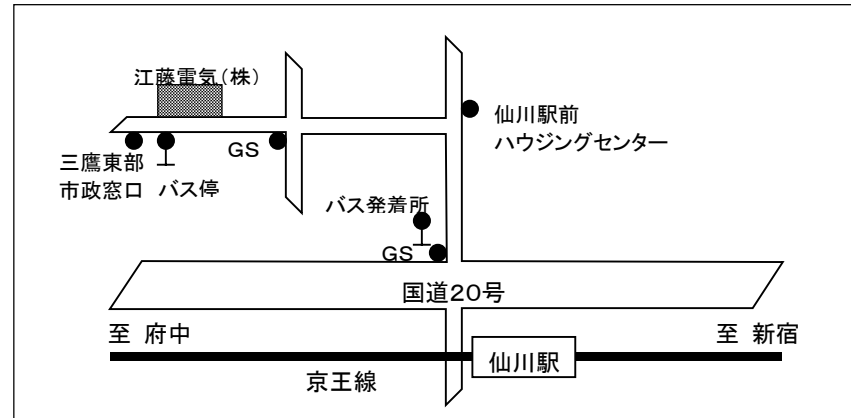
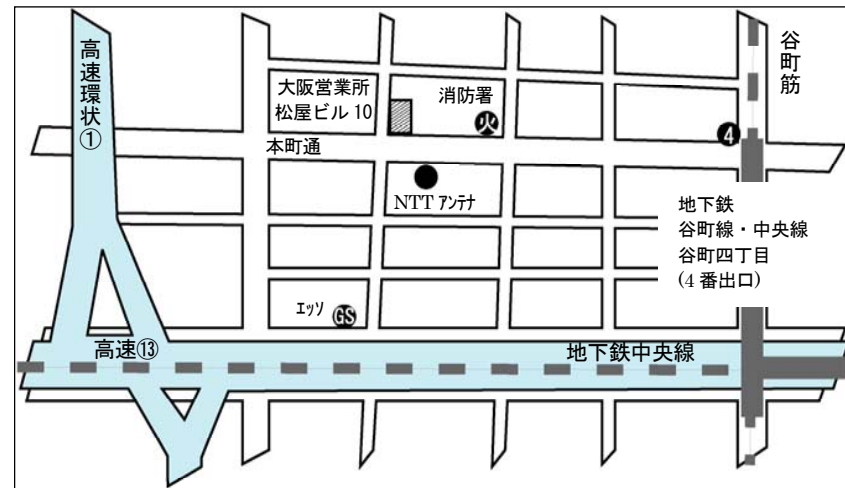


アクセス



本社・工場



大阪営業所

会社案内



江藤電気株式会社

本社・工場 / 〒181-0004 東京都三鷹市新川 1-10-16
Tel 03 (3305) 2211 Fax 03 (3305) 2220
大阪営業所 / 〒540-0026 大阪府大阪市中央区内本町 2-1-19
内本町松屋ビル10
Tel 06 (4793) 8352 Fax 06 (4793) 8354
ホームページ <http://www.etodenki.co.jp>
e-mail info@etodenki.co.jp

江藤電気株式会社

名 称 江藤電気株式会社

所在地 本 社 〒181-0004 東京都三鷹市新川1丁目10番16号

TEL 03 (3305) 2211

FAX 03 (3305) 2220

大阪営業所 〒540-0026 大阪府大阪市中央区内本町2丁目1番19号

内本町松屋ビル10

TEL 06 (4793) 8352

FAX 06 (4793) 8354

代表者 代表取締役 江 藤 哲 太 郎

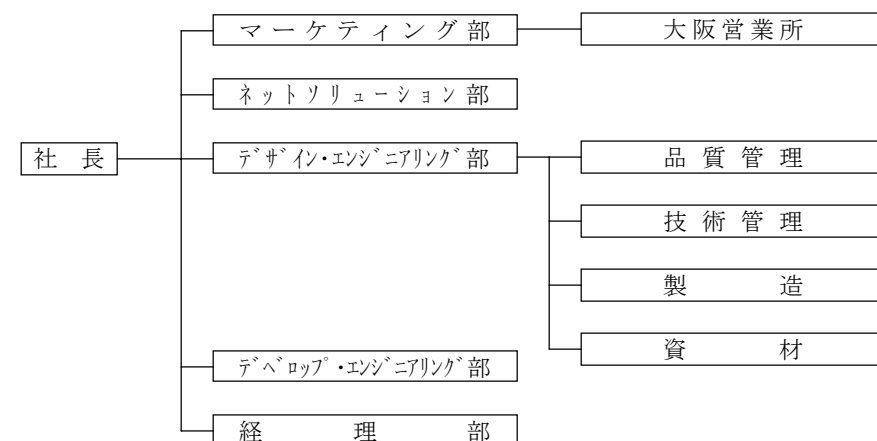
創 立 昭和31年 3月 8日

資 本 金 52,000 千円

業務内容 電子計測システムの製造販売、OEMシステムの開発・製造、インターネットによる計測データの配信

従業員数 29名

組 織



営業品目 高速多点分散型温度ロガー：サーモダック6 (3060A)

フラッシュデータロガー：サーモダックF (5030A)

システムロガー：キャダック2 (9200A)

ステーションロガー：キャダック21 (9201A)

ハンディタイプロガー：サーミック (2300A)

温・湿度センサー (2119A)

データ配信業務

OEM設計製造

取引銀行 みずほ銀行 調布仙川支店

三菱東京UFJ銀行 仙川支店

三井住友銀行 国領支店

沿 革

昭和31年 東京都世田谷区で創業

昭和33年 我が国初のデジタル電圧計開発

昭和40年 世界初の通信線静電容量測定装置を製品化

昭和41年 大阪営業所開設

昭和51年 東京三鷹市（現在地）に本社工場竣工

昭和56年 資本金 52,000千円 に増資

昭和60年 開発事業部創設 (OEM関連事業)

平成11年 ネットソリューション部創設 (データ配信事業)

平成18年 開発事業部をデザイン・エンジニアリング部に統合

主な納入先 (敬称略)

国土交通省国土技術政策総合研究所／独立行政法人建築研究所／独立行政法人森林総合研究所／独立行政法人国立環境研究所／独立行政法人船舶技術研究所／防衛庁技術研究本部／独立行政法人消防研究所／自然科学研究機構国立天文台／日本原子力研究所／財団法人電力中央研究所／東京大学／筑波大学／東京工業大学／北海道大学／東北大学／防衛大学校／首都大学東京／東京理科大学／慶應義塾大学／早稲田大学／明治大学／工学院大学／石川島播磨重工業／三菱重工業／川崎重工業／竹中工務店／鹿島建設／清水建設／大林組／日野自動車／本田技研工業／日本電気／東芝／日立製作所／東京電力／東京ガス／大阪ガス ほか